

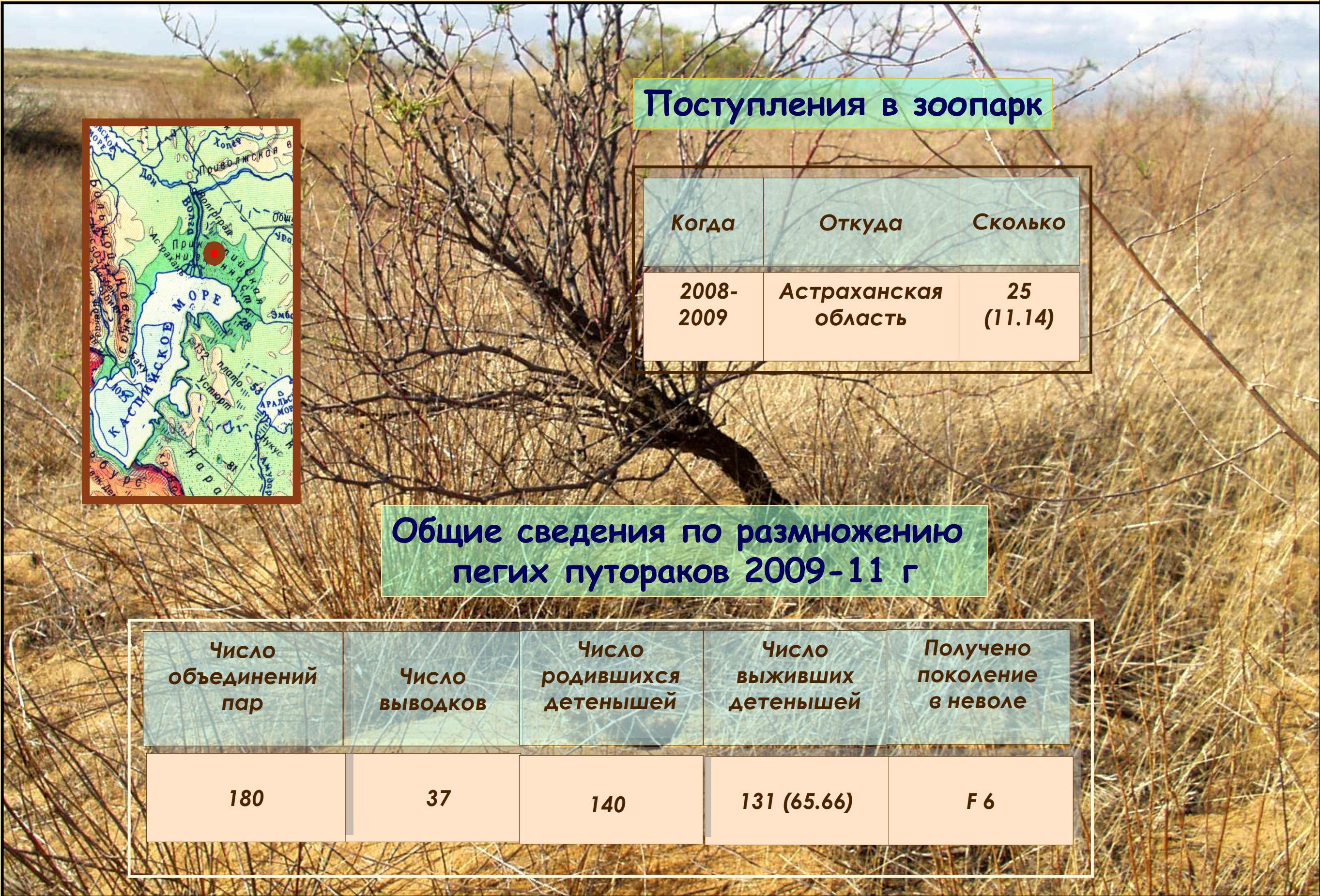
СОЗДАНИЕ РЕЗЕРВНОЙ ПОПУЛЯЦИИ ПЕГОГО ПУТОРАКА В МОСКОВСКОМ ЗООПАРКЕ



О.Г. Ильченко¹, Г.В. Вахрушева¹, А.Л. Чеботарева²
¹ Московский зоопарк
² Московский городской педагогический университет
ilchenko@moscowzoo.ru



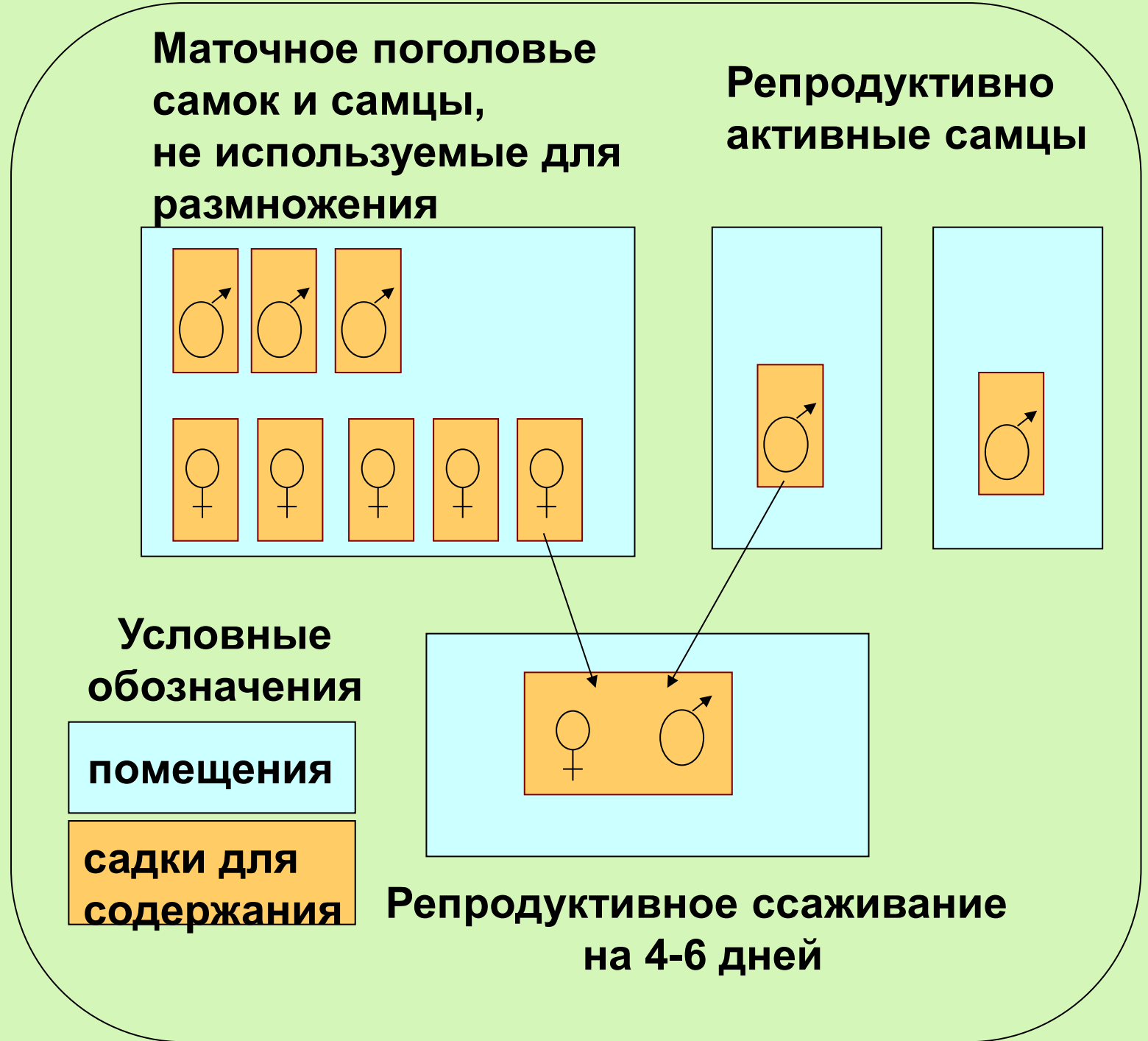
Пегий пutorак (*Diplomesodon pulchellum*) включен в «Красную книгу» Казахстана и отмечен как редкое животное Астраханской области. В Московском зоопарке разработана методика содержания и разведения этого вида в неволе. Проводится сбор данных по репродуктивной биологии пегого пutorака.



Система содержания и размножения пегих пutorаков в условиях неволи, основанная на следующих предварительно полученных данных:

- Подавление половой активности самцов при содержании в одном помещении
- Необходимость объединения партнеров на 4 – 6 суток для размножения

Эти положения были проверены в июне-июле 2011 г.



Материалы и методы

А Тестовые объединение (до 30 мин) самца и самки на нейтральной территории. Отмечали проявление полового поведения самцов и случаи спаривания со склеживанием.

- до первого спаривания (маркер – склеживание) - 17 случаев
- спаривание нет (рассаживали через 30 мин) - 31 случай
- **всего** - 48 ссаживаний

В опытах принимали участие самцы, содержащиеся

- в одном помещении с другими самцами - 11 самцов - 27 ссаживаний
- в изоляции от других самцов - 5 самцов - 21 ссаживание

Б Стандартные объединения половых партнеров на 4-6 дней без проведения наблюдений.

В Фиксировали все случаи рождения выводков после этих ссаживаний.

Всего 15 пар, ссаженных по стандартной схеме

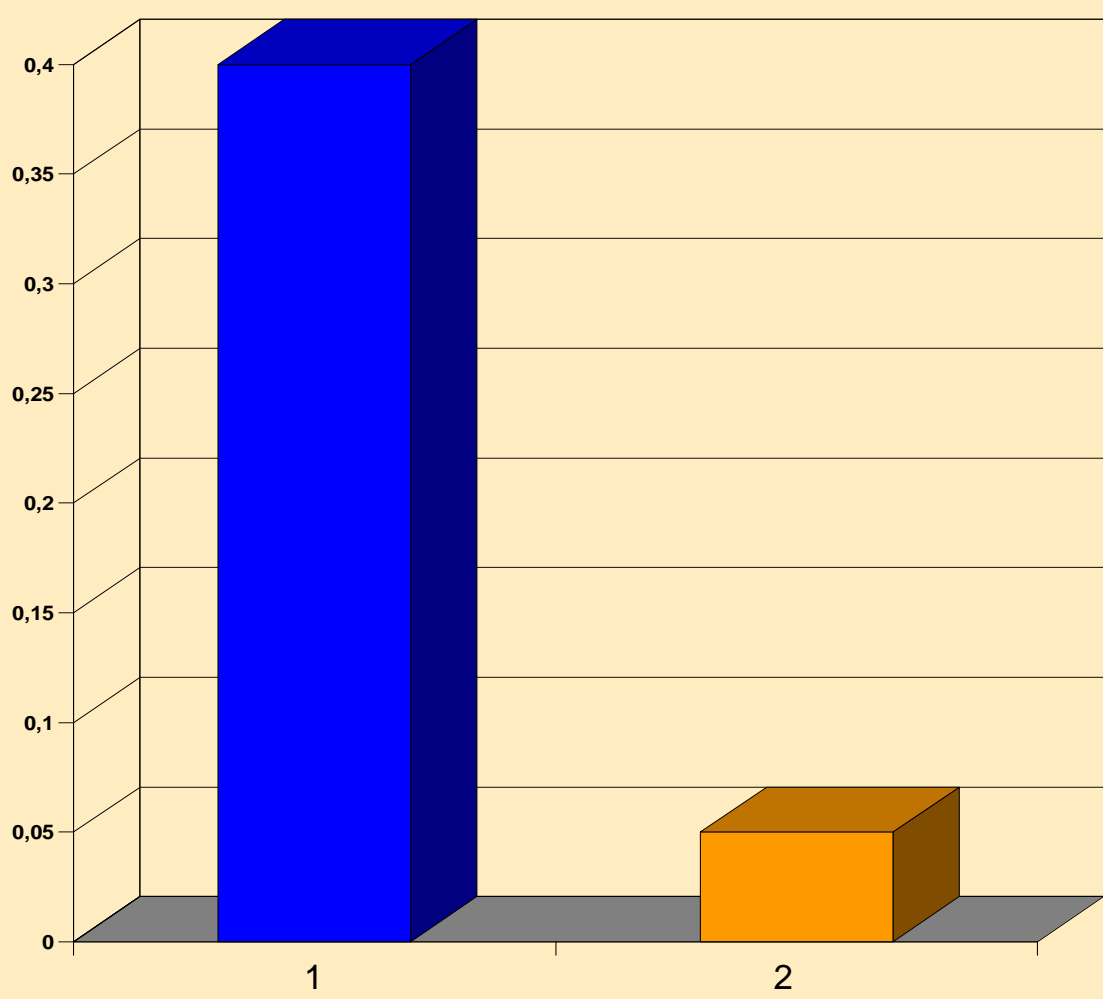
Родилось - от стандартных объединений партнеров - 7 выводков
- от тестовых объединений со спариванием - 1 выводок

Элементы полового поведения пегого пutorака



Результаты

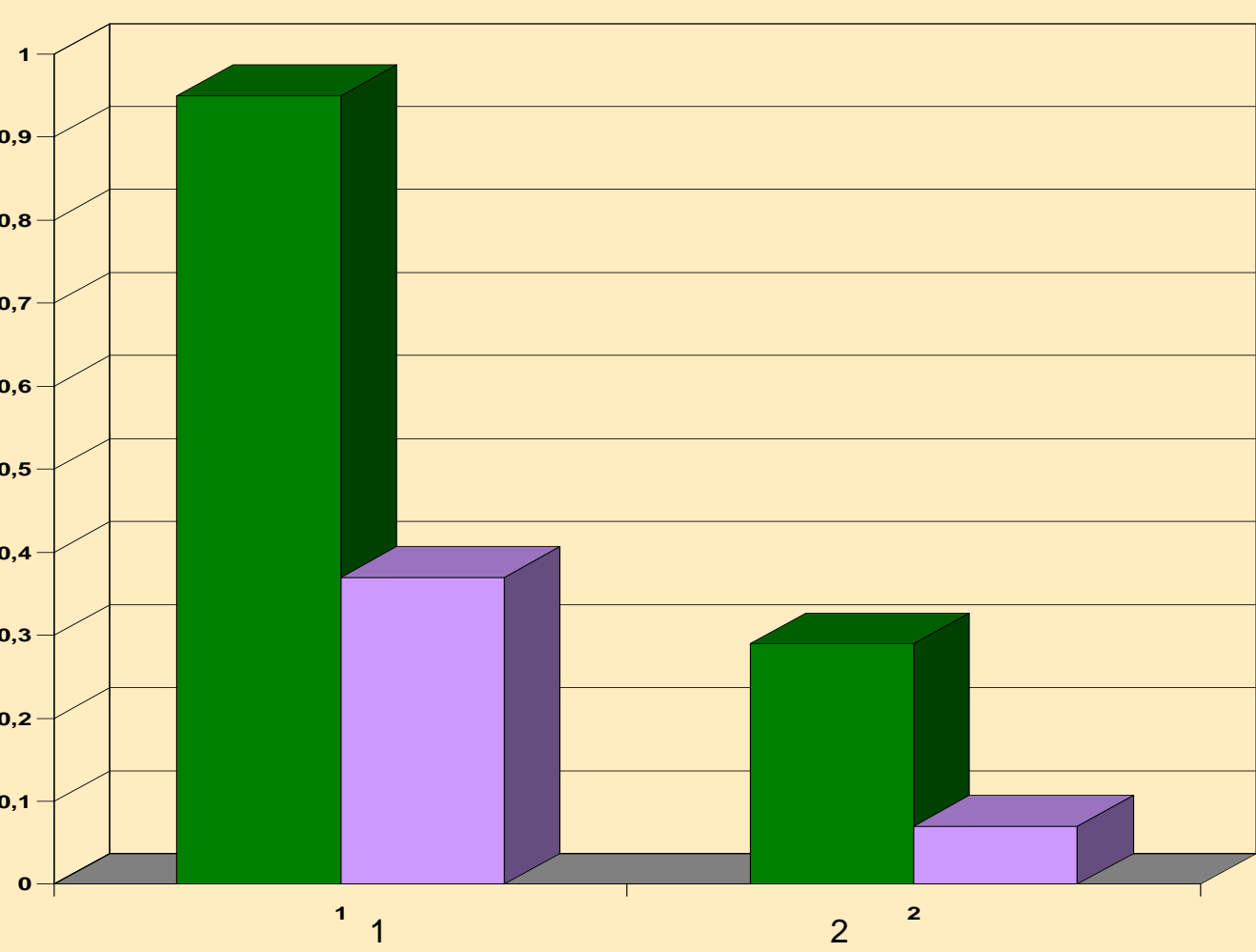
Вероятность рождения выводков при разной длительности репродуктивного ссаживания



1 – длительность ссаживания 4-6 дней (без наблюдений), n=15
2 – длительность ссаживания (с 1 склеживанием) не более 30 мин, n=17
Различия достоверны при $p < 0,01$

Продолжительность периода объединения половых партнеров влияет на вероятность размножения пегих пutorаков, хотя рождение выводка возможно и после однократного спаривания при 30-минутном объединении партнеров.

Вероятность проявления полового поведения самцами, содержащимися в разных условиях



- самцы, содержащиеся изолированно от других самцов
- самцы, содержащиеся в одном помещении с другими самцами

1 – вероятность проявления элементов полового поведения ($p < 0,01$)
2 – вероятность спаривания (со склеживанием) ($p < 0,05$)

Ольфакторный контакт, возникающий при совместном содержании самцов в одном помещении, вызывает подавление половой активности у большинства самцов, хотя отдельные особи сохраняют способность размножаться.

При неблагоприятных условиях высокой социальной плотности и невозможности половым партнерам оставаться вместе в течение нескольких дней после спаривания, некоторые особи пегих пutorаков сохраняют способность к размножению, но вероятность рождения выводков крайне низка.